

насосно-смесительный блок

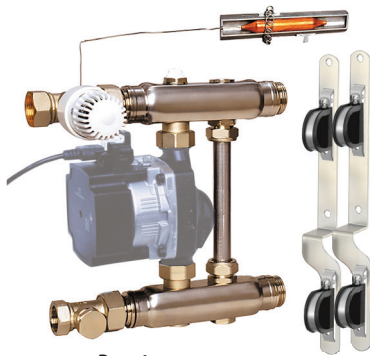


Рис. 1

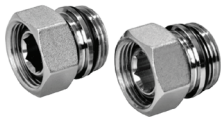


Рис. 3



Рис. 4

Насосно-смесительный блок F36 предназначен для локальной организации низкотемпературного контура "теплого пола" на базе высокотемпературного отопительного контура, обеспечивает локальное понижение температуры подающей линии до заданной отметки и увеличение перепада давления между подачей и обратной линиями с целью обеспечения работы контура теплого пола мощностью до 15 кВт.

В состав входит:

- 1) Термоклапан 3/4", $K_{vs}=3,1$.
- 2) Посадочное место под насос Ду 15, L=130 мм с накидными гайками.
- 3) Термостатическое реле, настройка 30° - 90°C (~230В).
- 4) Термоголовка М 30x1,5 выносным датчиком (L=2,0 м) и настройкой 20°-65°C.
- 5) Крепление для выносного датчика.
- 6) Регулирующий клапан 3/4".
- 7) Кран Маевского.
- 8) Коллектор из нержавеющей стали CrWi 1. U 301.
- 9) Рейки для настенного монтажа с резиновыми звукоизолирующими вставками согл. DIN 4109 (под межосевое расстояние насосно-смесительного блока F36).

Pn 10 bar, Tmax 90°C

Тип	Рисунок	Артикул	Цена, евро/ед.
Насосно-смесительный блок F36, тип FWR-A (накладной датчик), без насоса.	1	1794201	272,25
Насосно-смесительный блок F36, тип FWR-A (накладной датчик), с насосом Grundfos UPM 3 Hybrid 15-70 (с кабелем).	1	1794201GF	417,00
Комплект резьбовых подключений НГ ВР 1" (евроконус) x 1" НР (2 шт.) для соединения блока F36 с распределительным коллектором Simplex.	3	1794165	27,87
Накладной контактный термометр Dнар =33мм, 0-80°C, с прижимной пружиной	4	F18525	14,81

Схема использования насосно-смесительного блока F36:

