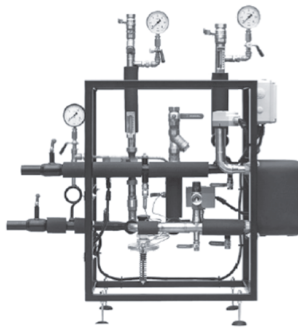


Индивидуальные тепловые пункты

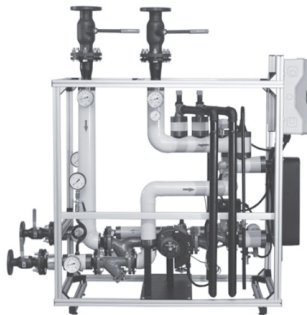
Тепловой пункт HL (Basic/Profi)

Тепловой пункт, предназначенный для независимого подключения системы отопления здания на основе квартирных тепловых пунктов LogoTherm к теплосети с высоким давлением и температурой.

Обеспечивает запас тепла в промежуточной буферной ёмкости в достаточном количестве, чтобы покрыть пиковые разборы на ГВС системой LogoTherm, и обеспечить качественный уровень охлаждения теплоносителя обратной линии.



HL Basic



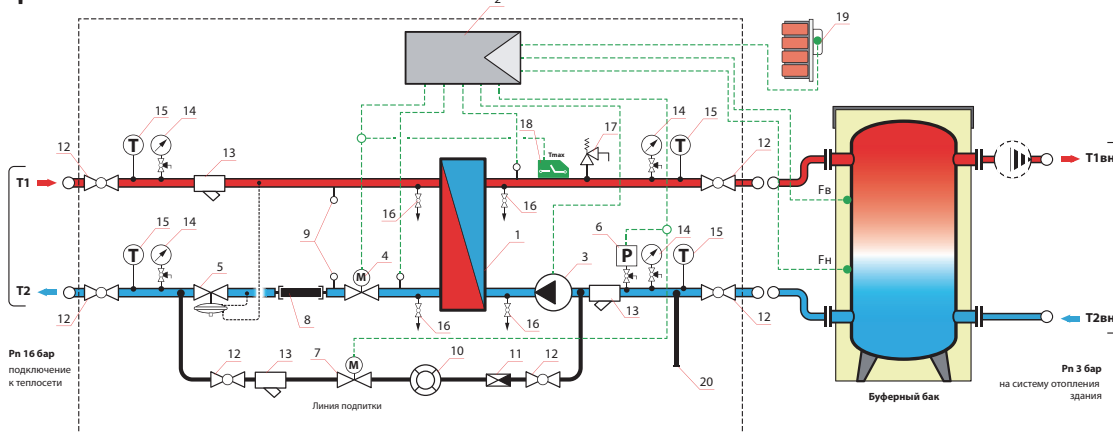
HL Profi

Тип станции	Basic		Profi	
	Артикул	Цена, евро/ед.	Артикул	Цена, евро/ед.
CO L 70 кВт	HL70B-16	8360,39	HL70P-16	12558,17
CO L 100 кВт	HL100B-16	8497,54	HL100P-16	12959,61
CO L 130 кВт	HL130B-16	9986,78	HL130P-16	14430,60
CO L 150 кВт	HL150B-16	10010,29	HL150P-16	14843,47
CO L 180 кВт	HL180B-16	11142,08	HL180P-16	16271,30
CO L 200 кВт	HL200B-16	11281,94	HL200P-16	16523,41
CO L 250 кВт	HL250B-16	12523,36	HL250P-16	17674,64
CO L 300 кВт	HL300B-16	14426,74	HL300P-16	18875,78

Технические данные:

Наименование	Ед. изм.	Значение
Максимальное рабочее давление (первичный/вторичный контур)	[бар/бар]	16 ¹ /6
Максимальная рабочая температура по первичному контуру (подающая/обратная линия)	[°C/°C]	150 ² / 70
Максимальная рабочая температура по вторичному контуру (подающая/обратная линия)	[°C/°C]	80/60

Принципиальная схема



Обозначения:

- T1, T2 - подключения к подающей и обратной линиям теплотрассы;
- T1вн., T2вн. - подключение подающей и обратной линий системы отопления здания;
- Fв - верхний датчик буферного бака;
- Fн - нижний датчик буферного бака;
- 1 - пластинчатый теплообменник из нержавеющей стали;
- 2 - погодозависимый контроллер;
- 3 - циркуляционный насос вторичного контура (с

- частотным управлением, типа Grundfos Magna 3);
- 4 - регулирующий клапан с электроприводом;
- 5 - регулятор перепада давления;
- 6 - реле давления (только в Profi);
- 7 - электромагнитный клапан (только в Profi);
- 8 - посадочное место для счётчика тепловой энергии;
- 9 - гильзы для датчиков счётчиков тепловой энергии;
- 10 - счётчик холодной воды, который учитывает объем поступившей подпиточной воды;
- 11 - обратный клапан;
- 12 - отсечной шаровый кран;

- 13 - сетчатый фильтр (грязевик);
- 14 - манометр с трёхходовым краном;
- 15 - термометр;
- 16 - краны для опорожнения;
- 17 - предохранительный клапан (2 шт. при мощности свыше 200 кВт);
- 18 - термореле;
- 19 - датчик наружной температуры;
- 20 - место подключения расширительного бака.

Данный каталог не является рекламной продукцией и предназначен для ознакомления покупателей с ассортиментом товаров. Цены указаны в евро (с учетом 20% НДС). Оплата производится в гривнах по коммерческому курсу на день выставления счета, согласно договору купли-продажи. Жирным шрифтом выделены позиции составляющие складскую программу (поставка из наличия или минимальный срок доставки), остальные позиции и любые оптовые партии – сроки согласуются по запросу. Производитель оставляет за собой право на технические изменения.