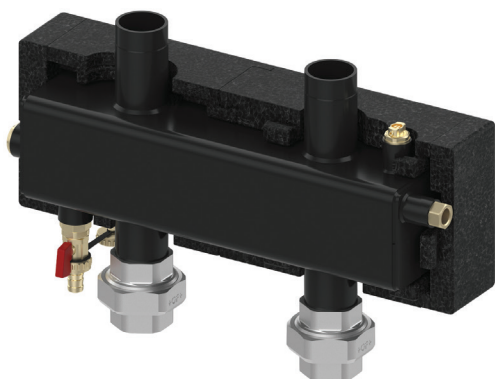


Обвязка котельных средней мощности до 130кВт

Гидравлическая стрелка MeiFlow M BG



Область применения: Гидравлический разделитель - устройство, отсекающее воздействие насосов потребителей тепла на котловые насосы и наоборот.

Позволяет чётко организовать работу многокотельной установки, её высокий КПД работы, помогает конденсационным котлам выходить на максимальную мощность и обеспечивает им длительный срок эксплуатации. Опционально в гидравлическую стрелку можно установить магнитные уловители металлических частиц.

Условия эксплуатации:

- 1) Отопительная система должна быть закрытой (без открытого доступа атмосферного воздуха к теплоносителю);
- 2) Максимальный расход теплоносителя через тракт гидравлической стрелки не должен превышать величину 4,5 м³/ч;

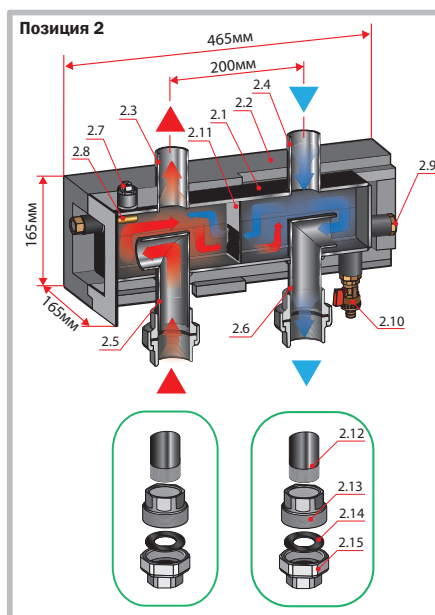
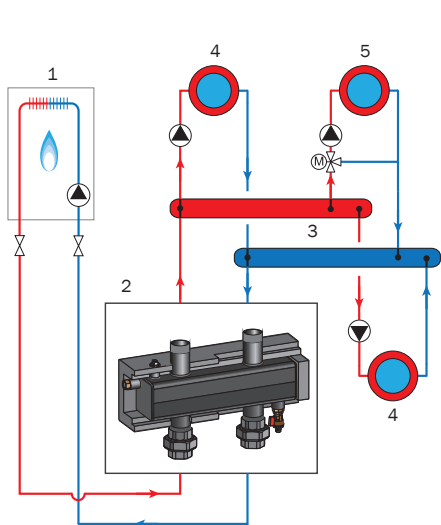
Таблица пересчёта максимальной мощности гидравлической стрелки при различных ΔT:

ΔT, °C	Qmax, кВт	Gmax, м³/ч
25	130	4,5
20	105	
15	80	

- 3) Максимальное рабочее давление - 6 бар;
- 4) Максимальная рабочая температура - 110 °C;
- 5) Материал гидрострелки - черная сталь;
- 6) Данная гидрострелка может эксплуатироваться как в горизонтальном, так вертикальном положении;
- 7) Для крепления стрелки при одиночном монтаже можно использовать комплект консолей арт. 66337.10.

Наименование	Артикул	Цена, евро/ед.
Гидравлическая стрелка MeiFlow M BG (без магнитного уловителя)	66394.1	351,83
Гидравлическая стрелка MeiFlow M BG (с магнитным уловителем)	M66394.1M	415,45

Устройство гидрострелки средней мощности



Обозначения:

1. котел;
2. гидравлическая стрелка;
3. распределительный коллектор
4. на 3 контура;
5. прямой отопительный контур;
6. смесительный отопительный контур;

Основные элементы гидравлической стрелки:

- 2.1 - гидравлическая стрелка из чёрной стали (прогрунтованная);
- 2.2 - блочная EPP теплоизоляция;
- 2.3 - патрубок подающей линии отопления НР 1 1/2";
- 2.4 - патрубок обратной линии отопления НР 1 1/2";
- 2.5 - подающая линия котлового контура ВР 1 1/2" (разборное соединение);
- 2.6 - обратная линия котлового контура ВР 1 1/2" (разборное соединение);
- 2.7 - погружная гильза для датчика температуры;
- 2.8 - заглушенный патрубок;
- 2.9 - кран для слива;
- 2.10 - перегородка с перфорацией;
- 2.11 - патрубок подключения к котловому контуру НР 1 1/2";
- 2.12 - 2.13 + 2.14 - быстроразъёмное соединение;
- 2.14 - прокладка.