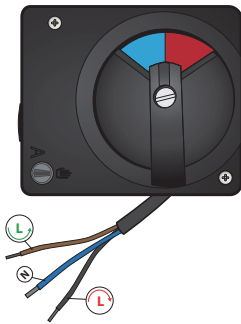


1. Электрический сервомотор ST10

Предназначен для управления 3-х/4-х ходовыми смесителями от автоматики котельной при помощи 3-х точечного управления.



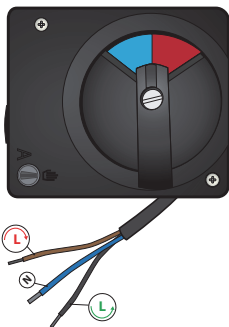
Наименование	Артикул	Цена, евро/ед.
3-х позиционный сервомотор ST10, 220 В	ST10/230	138,95
3-х позиционный сервомотор ST10, 24 В	ST10/24	138,95

Оснащен кабелем длиной 2 м. Предназначен для монтажа непосредственно на смесителе. Поворот на 90 градусов, полный цикл поворота 135 сек. (с концевыми выключателями), переключатель режимов – ручной/автоматический и наглядная шкала степени открытия/закрытия, крутящий момент 10Нм.

Обозначение проводов: коричневый провод (фаза поворота против часовой стрелки); синий провод (“ноль”); черный провод (фаза поворота по часовой стрелке).

2. Электрический сервомотор ST10-R

Предназначен для управления 3-х/4-х ходовыми смесителями и 2-х ходовыми клапанами от автоматики котельной при помощи 2-х точечного управления, по сигналу “открыть/закрыть”. Т.е. переключает смеситель (клапан) из одного крайнего положения в другое при подаче фазы на коричневый провод, и возвращает смеситель (клапан) в исходное положение после снятия фазы.



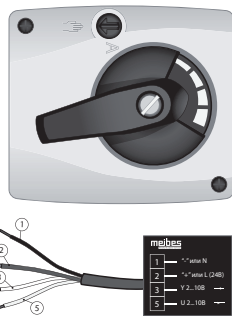
2-х позиционный сервомотор ST10-R, 220 В	ST10-R/230	176,62
--	------------	--------

Оснащен кабелем длиной 2 м. Предназначен для монтажа непосредственно на смесителе. Поворот на 90 градусов, полный цикл поворота 135 сек. (с концевыми выключателями), переключатель режимов – ручной/автоматический и наглядная шкала степени открытия/закрытия, крутящий момент 10Нм. Под корпусом есть джемпер для изменения направления движения.

Обозначение проводов: коричневый провод (фаза поворота по часовой стрелке), подключается к реле автоматики (должна подавать фазу при возникновении необходимости сделать изменение); синий провод (“ноль”); черный провод (фаза поворота против часовой стрелки), по умолчанию должен быть всегда подключен к фазе (на входе в автоматику).

3. Электрический сервомотор 24 В, сигнал 0-10 В.

Предназначен для управления 3-х/4 ходовыми смесителями от автоматики вентиляции или свободнопрограммируемых контроллеров.



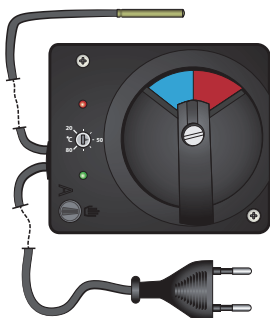
Сервомотор 24В с управлением 0-10В	66341.7	175,42
------------------------------------	---------	--------

Оснащен кабелем длиной 2 м. Предназначен для монтажа непосредственно на смесителе. Реверсивный синхронный сервопривод 24В/50Гц, цикл 135 сек., переключатель режимов – ручной/автоматический и наглядная шкала степени открытия/закрытия, крутящий момент 10Нм.

Обозначение проводов: 1 - провод питания 24 В (“-” если постоянный ток и N - если переменный ток); 2 - провод питания 24 В (“+” если постоянный ток и L - если переменный ток); 3 - провод управляющего сигнала 0...10 В (постоянный ток); 4 - провод управляющего сигнала 0...10 В (постоянный ток).

4. Электрический сервомотор 220 В со встроенным термостатом 20 - 80 °С

Предназначен для управления 3-х ходовым смесителями автономно без какой-либо автоматики. Поддерживает постоянную температуру подающей/обратной линии смесительного контура в диапазоне 20 - 80 °С. Под корпусом имеет джемперы, которые позволяют настроить направление “открытие”/”закрытие”, работу по ограничению подающей линии или обратной линии, имеет встроенный температурный ограничитель, а также 2 индикатора состояния (зеленый и красный).



Сервомотор STM 10/230 с интегрированным термостатом	STM10/230	247,14
---	-----------	--------

Оснащен встроенным термостатом с регулировочной шкалой 20-80 °С, выносным датчиком (Ди 6 мм), проводом с вилкой для подключения электропитания 220 В/50Гц, цикл 135 сек., крутящий момент 10Нм.