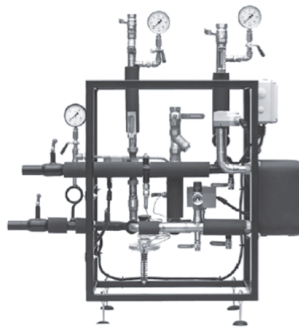


Индивидуальные тепловые пункты

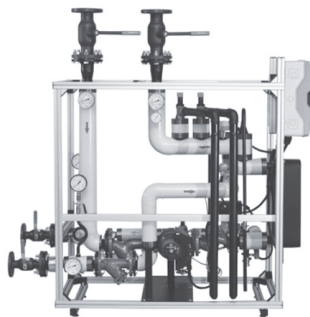
Тепловой пункт Н (Basic/Profi)

Тепловой пункт, предназначенный для независимого подключения контура системы отопления здания (или его части) к теплосети с высоким давлением и температурой.

Обеспечивает погодозависимое управление климатом в здании (по датчику наружной температуры), пропорциональное управление отбором тепла из теплосети, циркуляцию теплоносителя по вторичному контуру отопления (система отопления здания).



H Basic



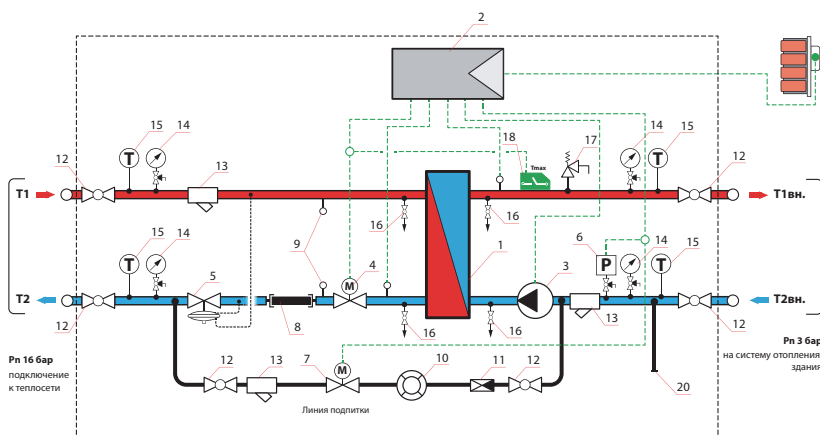
H Profi

Тип станции	Basic		Profi	
	Артикул	Цена, евро/ед.	Артикул	Цена, евро/ед.
CO 70 кВт	H70B-16	6850,28	H70P-16	10808,76
CO 100 кВт	H100B-16	6871,55	H100P-16	11209,98
CO 130 кВт	H130B-16	6969,40	H130P-16	11409,29
CO 150 кВт	H150B-16	7905,41	H150P-16	12520,15
CO 180 кВт	H180B-16	8084,60	H180P-16	13163,84
CO 200 кВт	H200B-16	8421,12	H200P-16	13606,31
CO 250 кВт	H250B-16	8732,07	H250P-16	14066,21
CO 300 кВт	H300B-16	11548,27	H300P-16	16199,18
CO 400 кВт	H400B-16	14201,81	H400P-16	19934,86
CO 450 кВт	H450B-16	14479,32	H450P-16	20081,33
CO 500 кВт	H500B-16	16251,67	H500P-16	22079,88
CO 600 кВт	H600B-16	17945,75	H600P-16	24395,83
CO 700 кВт	H700B-16	19039,62	H700P-16	25385,05
CO 800 кВт	H800B-16	25512,06	H800P-16	27870,24
CO 900 кВт	H900B-16	25900,24	H900P-16	32544,77
CO 1000 кВт	H1000B-16	27333,52	H1000P-16	34352,79

Технические данные:

Наименование	Ед. изм.	Значение
Максимальное рабочее давление (первичный/вторичный контур)	[бар/бар]	16 ¹ /6
Максимальная рабочая температура по первичному контуру (подающая/обратная линия)	[°C/°C]	150 ² / 70
Максимальная рабочая температура по вторичному контуру (подающая/обратная линия)	[°C/°C]	80/60

Принципиальная схема



Обозначения:

- T1, T2 - подключения к подающей и обратной линиям теплотрассы;
- T1вн., T2вн. - подключение подающей и обратной линий системы отопления здания;
- 1 - пластинчатый теплообменник из нержавеющей стали;
- 2 - погодозависимый контроллер;
- 3 - циркуляционный насос вторичного контура (с частотным управлением, типа Grundfos Magna 3);
- 4 - регулирующий клапан с электроприводом;
- 5 - регулятор перепада давления;
- 6 - реле давления (только в Profi);
- 7 - электромагнитный клапан (только в Profi);
- 8 - посадочное место для счётчика тепловой энергии;
- 9 - гильзы для датчиков счётчиков тепловой энергии;
- 10 - счётчик холодной воды, который учитывает объем поступившей подпиточной воды;
- 11 - обратный клапан;
- 12 - отсечной шаровый кран;
- 13 - сетчатый фильтр (грязевик);
- 14 - манометр с трёхходовым краном;
- 15 - термометр;
- 16 - краны для опорожнения;
- 17 - предохранительный клапан (2 шт. при мощности свыше 200 кВт);
- 18 - термореле;
- 19 - датчик наружной температуры;
- 20 - место подключения расширительного бака.