

# Квартирные тепловые пункты

## LogoComfort 600 Deluxe

LogoComfort 600 Deluxe являются готовыми квартирными станциями с увеличенной производительностью по горячей воде и отоплению, и обеспечивают их пропорциональное управление.

Эти станции собраны на основе опорной плиты, которое обеспечивает быстрый и удобный монтаж на стене.

**Примечание:** передняя декоративная крышка является опцией!

### Комплектные станции LogoComfort 600 Deluxe<sup>1</sup>



Рис. 1

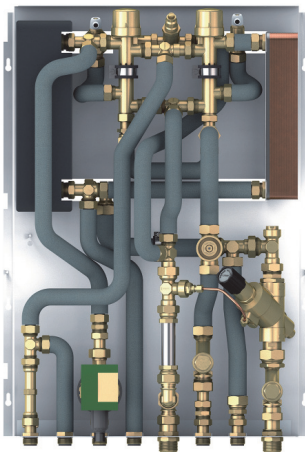
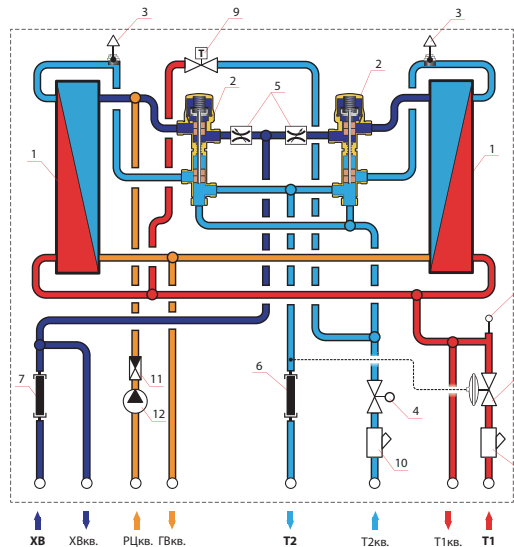


Рис. 2

### Технические данные:

Наименование	Ед. изм.	LogoComfort 600+
Максимальная температура теплоносителя в системе (отопление/ГВС):	[°C]	110°C/110°C
Подключение водопровода холодная/горячая вода (под плоскую прокладку):	[дюймы]	3/4" НР
Подключение к системе отопления квартиры:	[дюймы]	3/4" НР
Подключение станции к общедомовой магистрали отопления (подающая/обратная линии):	[дюймы]	1" НР
Посадочное место для теплового счётчика: подключение база	[дюймы] [мм]	1" НГ 110 мм
Максимальная производительность по ГВС ( $\Delta T=35^{\circ}\text{C}$ ) при температуре подающей линии - 65°C:	[кВт]/[л/мин]	74/30
Максимальная производительность по отоплению ( $\Delta T=20^{\circ}\text{C}$ ):	[кВт]	20
<b>Габариты:</b>		
Ширина	[мм]	600
Высота	[мм]	1000
Глубина	[мм]	150 ... 220

### Принципиальная схема LogoComfort 600 Deluxe



#### Обозначения:

- T1, T2 - подключения к подающей и обратной линиям общедомовой магистрали отопления дома;
- T1кв., T2кв. - подключения к подающей и обратной линиям системы отопления квартиры;
- ХВ - подключение общедомовой магистрали холодной воды;
- ХВкв. - подключение системы холодного водоснабжения квартиры;
- ГВкв. - подключение трубопровода горячей водоснабжения квартиры;
- РЦкв. - подключение трубопровода рециркуляции горячей водоснабжения квартиры;
- 1 - пластинчатый теплообменник из нержавеющей стали (35 кВт);
- 2 - РМ-вентиль для механического управления приготовления санитарной горячей воды;
- 3 - кран Маевского (ручной воздухоотводчик);
- 4 - зональный клапан с преднастройкой;
- 5 - дроссель для ограничения максимального расхода горячей воды;
- 6 - база для установки счётчика тепловой энергии;
- 7 - база для установки счётчика холодной воды;
- 8 - регулятор перепада давления 10-40 кПа (опция);
- 9 - термический мост 30°C-65°C для обновления теплоносителя перед станцией при длительном отсутствии отбора тепла летом (опция);
- 10 - сетчатый фильтр с краном для слива (опция);
- 11 - обратный клапан;
- 12 - насос рециркуляции ГВС.

**Примечание:** Все станции LogoComfort 600 Deluxe собраны на основе опорной плиты, полностью свободной от механических напряжений. Все элементы соединены теплоизолированной гофрированной трубой из нержавеющей стали.

## Квартирные тепловые пункты

### Комплектация LogoComfort 600 Deluxe и возможные опции



Рис. 1



Рис. 2

Дополнительные опции:		Комплектные станции	Цена, евро/ед.
		600 Deluxe	
Смесительный узел с 3-х ходовым электрическим смесителем и электронным насосом Grundfos Alpha2 15-60.	[артикул]	10512.12	658,03
Смесительный узел с термостатическим вентилем для автономной работы и электронным насосом Grundfos Alpha2 15-60. (Рис. №1)	[артикул]	10512.11	701,55
Смесительный узел с электрическим смесителем, который работает по постоянной температуре (по датчику), и электронным насосом Grundfos Alpha2 15-60	[артикул]	10512.13	798,34
Комплект отсечных шаровых кранов (один кран обратной линии имеет гильзу для датчика температуры счётчика тепла): <b>для LogoComfort 600 Deluxe без рециркуляции ГВС</b> 5 x Ду 20 мм & 2 x Ду 25 мм	[артикул]	10252.321	82,97
<b>для LogoComfort 600 Deluxe с рециркуляцией ГВС</b> (Рис. №2) 6 x Ду 20 мм & 2 x Ду 25 мм	[артикул]	10252.331	91,48

### Распределительные гребенки системы "тёплый пол"

Специальные распределительные гребенки на опорной плите для подключения греющих петель "теплого пола" непосредственно к смесительным узлам (опция) снизу под КТП LogoComfort 600 Deluxe. Распределительные гребенки выполнены из нержавеющей стали, имеют расходомеры 0,5-5 л/мин., подключение со стороны греющих петель "теплого пола" - 3/4" (евроконус), термостатические вентили М30х1,5, ручные воздухоотводчики и краны для опорожнения и слива. Габариты распределительной гребенки (тип E): 500мм (высота) x 792 мм (ширина). Pn=6бар.

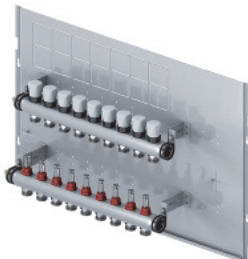


Рис. 3



Рис. 4

Тип распределительной гребенки "теплого пола"	Рисунок	Артикул	Цена, евро/ед.
3 контура		10512.3	203,94
4 контура		10512.4	239,58
5 контуров		10512.5	268,63
6 контуров		10512.6	303,95
7 контуров		10512.7	331,96
8 контуров		10512.8	361,68
9 контуров	3	10512.9	393,06
10 контуров		10512.10	424,07
11 контуров		10512.31	454,55
12 контуров		10512.32	485,57

### Декоративный кожух

Тип	Рисунок	Артикул	Цена, евро/ед.
Накладной кожух для LogoComfort 600 600 мм (ширина) x 1000 мм (высота) x 210 мм (глубина)	4	11200.2 L	195,22
Накладной кожух для LogoComfort 600 со смесительным узлом и распределительной гребенкой "теплого пола" 850 мм (ширина) x 1210 мм (высота) x 210 мм (глубина)	4	11100.73	412,24

**Примечание:** по запросу могут быть предложены другие типы кожухов.