

Квартирные тепловые пункты

LogoComfort 500 & 600

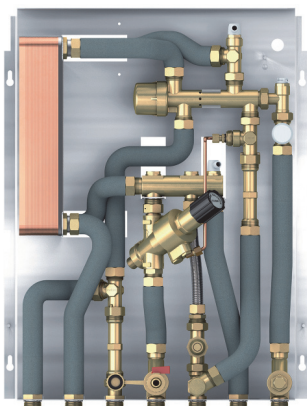


Рис. 1 (LogoComfort 500)

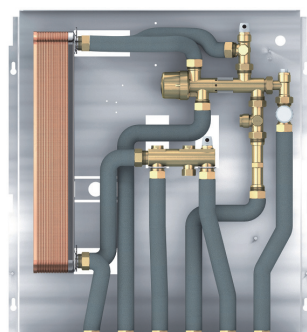


Рис. 2 (LogoComfort 600)

LogoComfort 500 & 600 являются готовыми квартирными станциями для пропорционального управления приготовлением горячей воды и отопления. Эти станции собраны на основе опорной плиты, которое обеспечивает быстрый и удобный монтаж на стене.

Станции LogoComfort 500 & 600 имеют широкие возможности по изменению комплектации для решения различных инженерных задач.

Отличие между станциями LogoComfort 500 и 600 заключается в ширине плоской базы (500 мм и 600 мм соответственно), и возможностью доустанавливать смесительный узел отопления только в станции LogoComfort 600.

Примечание: передняя декоративная крышка является опцией!

Комплектные станции LogoComfort 500 & 600 ¹

Тип станции	Произв. ГВС (ΔT=35°C)		Q отоп. max (ΔT=20°C)	Рисунок №	Артикул	Цена, евро/ед.
	л/мин	кВт	кВт			
LogoComfort 500 без моста циркуляции	15	37	10		11203.4	678,39
LogoComfort 500 с мостом циркуляции	15	37	10		11204.8	800,05
LogoComfort 500 без моста циркуляции	18	46	10		11203.5	915,57
LogoComfort 500 с мостом циркуляции	18	46	10	1	11204.9	984,74
LogoComfort 500 без моста циркуляции	20	50	10		11104.20	880,91
LogoComfort 500 с мостом циркуляции	20	50	10		11104.21	943,89

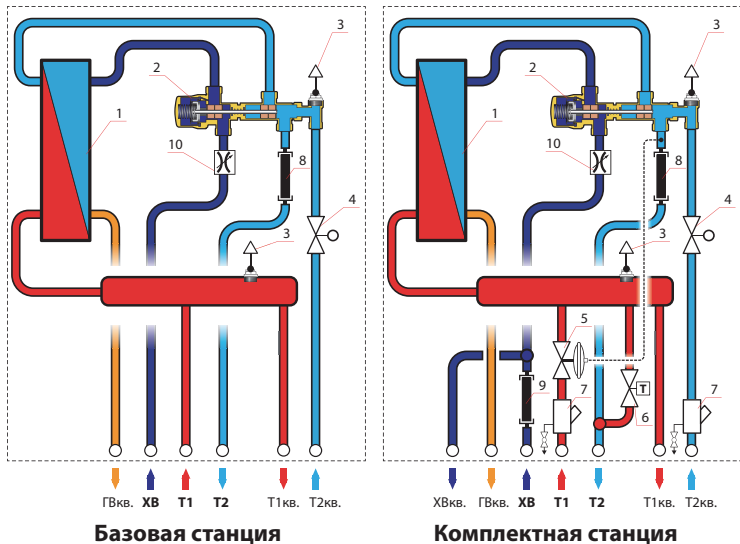
Базовые станции LogoComfort 500 & 600 ²

Тип станции	Произв. ГВС (ΔT=35°C)		Q отоп. max (ΔT=20°C)	Рисунок №	Артикул	Цена, евро/ед.
	л/мин	кВт	кВт			
LogoComfort 500	15	37	10		11401	521,97
LogoComfort 500	18	46	10		11402	698,22
LogoComfort 600	15	37	10		11301	520,50
LogoComfort 600	20	50	10	2	11303	745,30

Примечания: 1) Готовые станции с самой популярной комплектацией дополнительными компонентами; 2) Базовые станции, которые необходимо доукомплектовывать необходимыми компонентами в зависимости от места установки и требуемого комфорта.

Мост циркуляции (арт. М4) - обеспечивает обновление отопительной воды перед станцией Logotherm при длительном отсутствии разбора тепла (актуально для теплого времени года).

Принципиальная схема LogoComfort 500 & 600



Обозначения:

- T1, T2 - подключения к подающей и обратной линиям общедомовой магистрали отопления дома;
- T1кв., T2кв. - подключения к подающей и обратной линиям системы отопления квартиры;
- ХВ - подключение общедомовой магистрали холодной воды;
- ХВкв. - подключение системы холодного водоснабжения квартиры;
- ГВкв. - подключение трубопровода горячей водоснабжения квартиры;
- 1 - пластинчатый теплообменник из нержавеющей стали (35 кВт или 46 кВт);
- 2 - РМ-вентиль для механического управления приготовления санитарной горячей воды;
- 3 - кран Маевского (ручной воздухоотводчик);
- 4 - зональный клапан с преднастройкой;
- 5 - регулятор перепада давления 10-40 кПа (опция);
- 6 - термический мост 30°C-65°C для обновления теплоносителя перед станцией при длительном отсутствии отбора тепла летом (опция);
- 7 - сетчатый фильтр с краном для слива (опция);
- 8 - база для установки счётчика тепловой энергии;
- 9 - база для установки счётчика холодной воды;
- 10 - дроссель для ограничения максимального расхода горячей воды.

Примечание: Все станции LogoComfort 500 & 600 собраны на основе опорной плиты, полностью свободной от механических напряжений. Все элементы соединены теплоизолированной гофрированной трубой из нержавеющей стали.

Данный каталог не является рекламной продукцией и предназначен для ознакомления покупателей с ассортиментом товаров
Цены указаны в евро (с учетом 20% НДС). Оплата производится в гривнах по коммерческому курсу на день выставления счета, согласно договору купли-продажи
Жирным шрифтом выделены позиции составляющие складскую программу (поставка из наличия или минимальный срок доставки), остальные позиции и любые оптовые партии – сроки согласуются по запросу
Производитель оставляет за собой право на технические изменения

Квартирные тепловые пункты

LogoComfort 500 & 600

Технические данные:

Наименование	Ед. изм.	LogoComfort		Цена, евро/ед.
		500	600	
Максимальное давление в системе (отопление/ГВС):	[бар]	10,0/10,0		
Максимальная температура теплоносителя в системе (отопление/ГВС):	[°C]	110°C/110°C		
Подключение водопровода холодная/горячая вода (под плоскую прокладку):	[дюймы]	3/4" HP		
Подключение к системе отопления квартиры:	[дюймы]	3/4" HP		
Посадочное место для теплового счётчика: подключение база	[дюймы] [мм]	3/4" НГ 110 мм		
Максимальная производительность по ГВС ($\Delta T=35^{\circ}C$) при температуре подающей линии - $65^{\circ}C$:	[кВт]/[л/мин]	37... 46/15...18	37... 50/15...20	
Максимальная производительность по отоплению ($\Delta T=20^{\circ}C$):	[кВт]	10		
Габариты: Ширина Высота Глубина	[мм] [мм] [мм]	500 800 150 ... 220	600 800 150 ... 220	
Дополнительные опции:		Комплектные станции		Цена, евро/ед.
		500	600	
Грязевик с сетчатым фильтром и краном для опорожнения (2 шт.)	[артикул]	✓	M1	65,12
Узел для вывода учтённой холодной воды холодного водоснабжения квартиры с местом для счётчика холодной воды (подключение 3/4" НГ, база -110 мм)	[артикул]	✓	M2	47,10
Место для дополнительного счётчика холодной воды, который учитывает воду, поступающую на нагрев ГВС (подключение 3/4" НГ, база -110 мм) для станции с модулем M2.	[артикул]	✓	10253.8	36,59
Место для счётчика холодной воды (подключение 3/4" НГ, база -110 мм) для станции без модуля M2.	[артикул]		10253.7	38,77
Регулируемый циркуляционный мост $35^{\circ}C - 65^{\circ}C$.	[артикул]	с/без в зависимости от комплектации	M4	70,45
Регулятор перепада давления (10-40 кПа) для автоматической гидравлической увязки станции.	[артикул]	✓	M5	143,89
Защита от ошпаривания	[артикул]		M6	119,42
Узел рециркуляции ГВС с возможностью программирования времени работы	[артикул]		M8 ¹	318,75
Термостатический ограничитель температуры обратной линии $45-65^{\circ}C$	[артикул]		M11	47,07
Комплект отсечных шаровых кранов (один кран обратной линии имеет гильзу для датчика температуры счётчика тепла, см. Рисунок №1): 6 x Ду 20 мм 7 x Ду 20 мм 8 x Ду 20 мм	[артикул] [артикул] [артикул]		10252.35 10252.32 10252.33	53,51 62,34 72,07



Рис. 1

Примечание: 1 - при установке узла рециркуляции ГВС, необходимо также заложить циркуляционный мост M4. Это обеспечит обновление тепловой энергии в процессе рециркуляции.

Квартирные тепловые пункты

LogoComfort 500 & 600



Рис. 1

Рис. 2



Рис. 3

Дополнительные комплекты для подключения смесительных узлов системы "Теплый пол" к станциям LogoTherm 600.

Комплект содержит отдельный электронный насос Grundfoss Alfa 2 15-60, смеситель (или термостатический вентиль), привод смесителя (со встроенным термостатом, или с 3-х точечным управлением), обвязка предизолированными гофротрубами из нержавеющей стали. Имеет вывод под высокотемпературный контур радиаторного отопления и под низкотемпературный контур системы "теплого пола".

Внимание: Данные комплекты доустанавливаются только рядом со станциями LogoComfort 600 сбоку справа!

Тип дополнительного комплекта	Рисунок	Артикул	Цена, евро/ед.
Смесительный узел с термостатическим вентилем (М 13HE): до 10 петель "теплого пола" (до 100 м ²) 11-12петель "теплого пола" (до 130 м ²)	1	10512.2	770,84
		10512.23	765,89
Смесительный узел с электрическим сервоприводом, которым имеет встроенный термостат(М 27HE): до 10 петель "теплого пола" (до 100 м ²) 11-12петель "теплого пола" (до 130 м ²)	2	10512.21	885,31
		10512.24	885,92
Смесительный узел с электрическим сервоприводом, который имеет 3-х точечное управление и управляется от внешнего контроллера (М 12HE): до 10 петель "теплого пола" (до 100 м ²) 11-12петель "теплого пола" (до 130 м ²)	3	10512.22	741,89
		10512.25	743,45

Распределительные гребенки системы "тёплый пол"

Специальные распределительные гребенки на опорной плите для подключения греющих петель "теплого пола" непосредственно к смесительным узлам (опция) снизу под КТП LogoComfort 600. Распределительные гребенки выполнены из нержавеющей стали, имеют расходомеры 0,5-5 л/мин., подключение со стороны греющих петель "теплого пола" - 3/4" (евроконус), термостатические вентили М30х1,5, ручные воздухоотводчики и краны для опорожнения и слива.

Габариты распределительной гребенки (тип E): 500мм (высота) x 792 мм (ширина).

Pn=6бар.

Тип распределительной гребенки "теплого пола"	Рисунок	Артикул	Цена, евро/ед.
3 контура		10512.3	203,94
4 контура		10512.4	239,58
5 контуров		10512.5	268,63
6 контуров		10512.6	303,95
7 контуров		10512.7	331,96
8 контуров		10512.8	361,68
9 контуров	1	10512.9	393,06
10 контуров		10512.10	424,07
11 контуров		10512.31	454,55
12 контуров		10512.32	485,57



Рис. 4



Рис. 5

Декоративный кожух

Тип	Рисунок	Артикул	Цена, евро/ед.
Накладной кожух для LogoComfort 500 500 мм (ширина) x 1000 мм (высота) x 210 мм (глубина)	5	11200.1 L	177,43
Накладной кожух для LogoComfort 600 600 мм (ширина) x 1000 мм (высота) x 210 мм (глубина)	5	11200.2 L	195,22
Накладной кожух для LogoComfort 600 со смесительным узлом и распределительной гребенкой "теплого пола" 850 мм (ширина) x 1210 мм (высота) x 210 мм (глубина)	5	11100.73	412,24

Примечание: по запросу могут быть предложены другие типы кожухов.