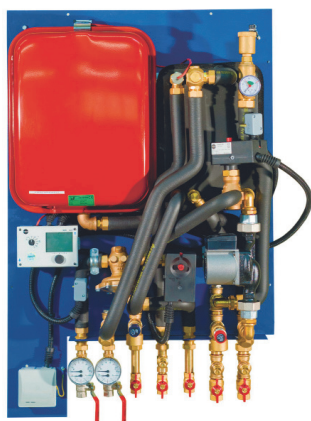


Маленькие индивидуальные тепловые пункты



Тепловой пункт H26 AF- PH

Погодозависимый тепловой пункт для независимого подключения к теплосети бака ГВС (по первичному контуру) и отопительного контура мощностью 20/50 кВт (по вторичному контуру).

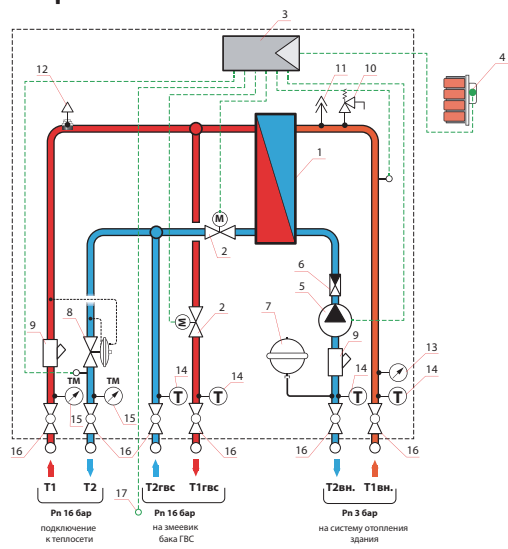
Тип станции	Артикул	Цена, евро/ед.
H26 AF -PH 26, мощностью 20 кВт, управляемый вывод первичного контура на бак ГВС, насосом Grundfos UPM3 AUTO L 25-70, расширительным баком 12 л.	10810.26PH26-16	4930,09
H26 AF-PH 50, мощностью 50 кВт, управляемый вывод первичного контура на бак ГВС, насосом Grundfos UPM3 AUTO L 25-95, расширительным баком 24 л.	по запросу	

Технические данные:

Наименование	Ед. изм.	Значение
Максимальное рабочее давление (первичный/вторичный контур)	[бар/бар]	16 ¹ /3
Минимальная/Максимальная разница давлений между подающей и обратной линиями по первичному контуру (теплосеть):	[бар/бар]	1/12
Максимальная рабочая температура по первичному контуру (подающая/обратная линия)	[°C/°C]	150 ² / 80
Максимальная рабочая температура по вторичному контуру (подающая/обратная линия)	[°C/°C]	80/60
Подключение электроэнергии	[В/Гц]	230В/ 50 Гц
Подключение к системе отопления квартиры:	[дюймы]	3/4" ВР
Подключение станции к теплотрассе, подключение бака ГВС (подающая/обратная линии):	[дюймы]	3/4" ВР
Объем расширительного бака	[л]	12/24
Максимальная производительность по отоплению (ΔT=20°C):	[кВт]	20,0...50,0
Оптимальный объем бака ГВС (опция):	[л]	200/400
Габариты:		
Ширина	[мм]	650
Высота	[мм]	940
Глубина	[мм]	330

Примечание: 1 - по запросу возможно изготовить МИТП LogoMax Mini с максимальным давлением 25 бар по первичному контуру.

Принципиальная схема



Обозначения:

- T1, T2 - подключения к подающей и обратной линиям теплотрассы;
- T1жк, T2жк - подключение подающей и обратной линий системы отопления здания;
- T1гвс, T2гвс - подключение подающей и обратной линий к греющему змеевику бака ГВС;
- 1 - пластинчатый теплообменник из нержавеющей стали (26 или 50 кВт);
- 2 - регулирующий клапан с электроприводом;
- 3 - погодозависимый контроллер;
- 4 - датчик наружной температуры;
- 5 - частотно-регулируемый циркуляционный насос;
- 6 - обратный клапан;
- 7 - мембранный расширительный бак вторичного контура;
- 8 - регулятор перепада давления;
- 9 - сетчатый фильтр (грязевик);
- 10 - предохранительный клапан 3 бар (вторичный контур);
- 11 - автоматический воздухоотводчик;
- 12 - кран Маевского (ручной воздухоотводчик);
- 13 - манометр;
- 14 - термометр;
- 15 - термоманометр;
- 16 - запорный шаровый кран;
- 17 - датчик температуры бака ГВС.

Примечания:

- 1) Все станции LogoMax Mini собраны на основе опорной плиты, полностью свободной от механических напряжений. Все элементы соединены теплоизолированной трубой из нержавеющей стали.
- 2) Внутри станции LogoMax Mini все датчики и электрические элементы имеют электрическое подключение к контроллеру.
- 3) Декоративный кожух белого цвета идет в комплекте поставки.

Данный каталог не является рекламной продукцией и предназначен для ознакомления покупателей с ассортиментом товаров. Цены указаны в евро (с учетом 20% НДС). Оплата производится в гривнах по коммерческому курсу на день выставления счета, согласно договору купли-продажи. Жирным шрифтом выделены позиции составляющие складскую программу (поставка из наличия или минимальный срок доставки), остальные позиции и любые оптовые партии – сроки согласуются по запросу. Производитель оставляет за собой право на технические изменения.