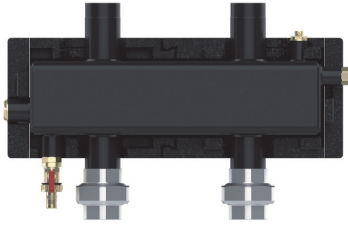


Meibesplus⁺ Модульные системы средней мощности до 130 кВт (4,5 м³/ч)

meibes
Энергоэффективная Техника

4

Гидравлическая стрелка



Область применения: Гидравлический разделитель - устройство, отсекающее воздействие насосов потребителей тепла на котловые насосы и наоборот.

Позволяет чётко организовать работу многокотельной установки, её высокий КПД работы, помогает конденсационным котлам выходить на максимальную мощность и обеспечивает им длительный срок эксплуатации. Опционально в гидравлическую стрелку можно установить магнитные уловители металлических частиц.

Условия эксплуатации:

- 1) Отопительная система должна быть закрытой (без открытого доступа атмосферного воздуха к теплоносителю);
- 2) Максимальный расход теплоносителя через тракт гидравлической стрелки не должен превышать величину 4,5 м³/ч;

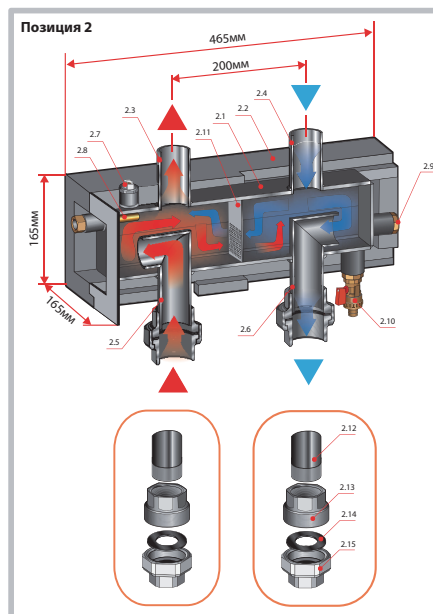
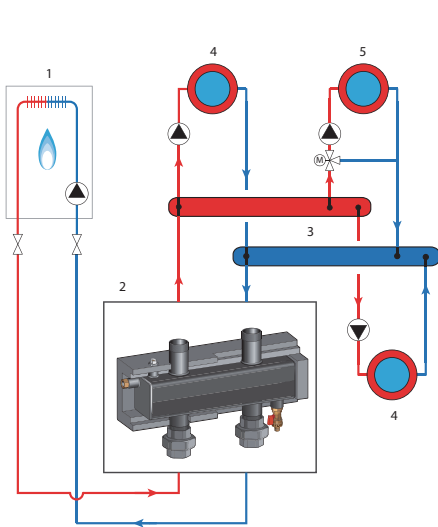
Таблица пересчёта максимальной мощности гидравлической стрелки при различных ΔT:

ΔT, °C	Q _{max} , кВт	G _{max} , м ³ /ч
25	130	4,5
20	105	
15	80	

- 3) Максимальное рабочее давление - 6 бар;
- 4) Максимальная рабочая температура - 110 °C;
- 5) Материал гидрострелки - черная сталь;
- 6) Данная гидрострелка может эксплуатироваться как в горизонтальном, так вертикальном положении;
- 7) Для крепления стрелки при одиночном монтаже можно использовать комплект консолей арт. 66337.10.

Наименование	Артикул	Цена, евро/ед.
Гидравлическая стрелка 4,5 м ³ /ч (для V-UK/V-МК)	66394.1	323,25

Устройство гидрострелки средней мощности



Обозначения:

1. котел;
2. гидравлическая стрелка;
3. распределительный коллектор на 3 контура;
4. прямой отопительный контур;
5. смесительный отопительный контур;

Основные элементы гидравлической стрелки:

- 2.1 - гидравлическая стрелка из чёрной стали (прогрунтованная);
- 2.2 - блочная EPP теплоизоляция;
- 2.3 - патрубок подающей линии отопления НР 1 1/2";
- 2.4 - патрубок обратной линии отопления НР 1 1/2";
- 2.5 - подающая линия котлового контура ВР 1 1/2" (разборное соединение);
- 2.6 - обратная линия котлового контура ВР 1 1/2" (разборное соединение);
- 2.7 - кран Маевского;
- 2.8 - погружная гильза для датчика температуры;
- 2.9 - заглушенный патрубок;
- 2.10 - кран для слива;
- 2.11 - перегородка с перфорацией;
- 2.12 - патрубок подключения к котловому контуру НР 1 1/2";
- 2.13 + 2.15 - быстроразъёмное соединение;
- 2.14 - прокладка.