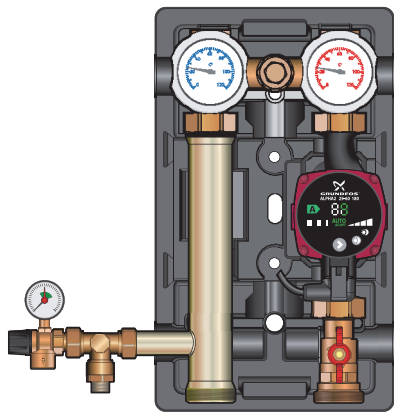


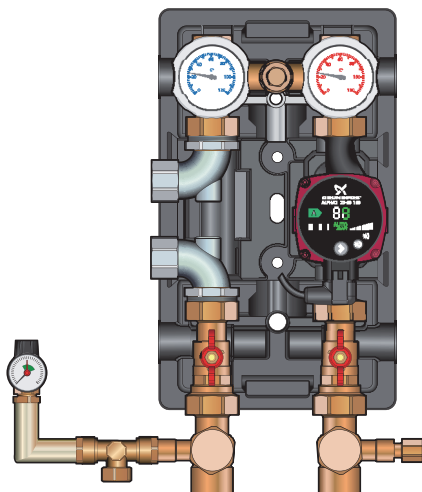
Группа для прямого подключения теплового насоса к СО



Насосные группы с/без насосом (L=180 мм) на обратной линии, кабель для подключения насоса 2м, два 3-х ходовых шаровых крана (обратный клапан и гильза для датчика температуры d=6 мм на обратной линии); два контактных термометра, интегрированных в рукоятки запорных кранов (шкала измерений 0-120 °С); один шаровый кран под насосом с накидной гайкой; в подачу интегрирована группа безопасности с предохранительным клапаном на 3 бар, и манометром (шкала измерений 0-4 бар), и тройник для подключения расширительного сосуда; EPP-термоизоляция.

Наименование	Артикул	Цена, евро/ед.
1" без насоса	45810 EA	208,36
1" с насосом Grundfos Alpha 2L 25-60	45810.21	454,11
1" с насосом Wilo Yonos PICO 25/1-6	45810.31	461,18

Группа для подключения теплового насоса к СО через буферную ёмкость

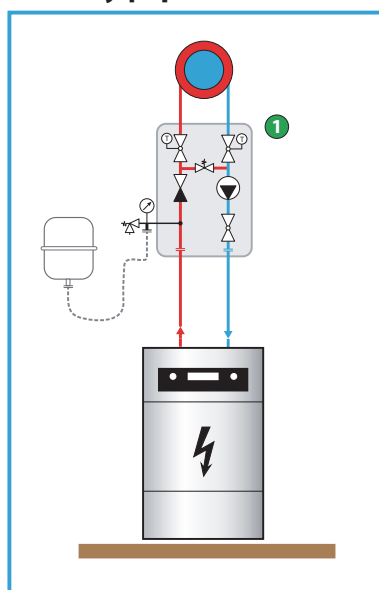


Насосные группы с/без насосом (L=180 мм) на обратной линии, кабель для подключения насоса 2м, два 3-х ходовых шаровых крана (обратный клапан и гильза для датчика температуры d=6 мм на обратной линии); два контактных термометра, интегрированных в рукоятки запорных кранов (шкала измерений 0-120 °С); один шаровый кран под насосом с накидной гайкой; отводы для последовательного подключения буферной ёмкости; один шаровый кран на подающей линии; в подачу интегрирована группа безопасности с предохранительным клапаном на 3 бар, и манометром (шкала измерений 0-4 бар), и тройник для подключения расширительного сосуда; EPP- термоизоляция.

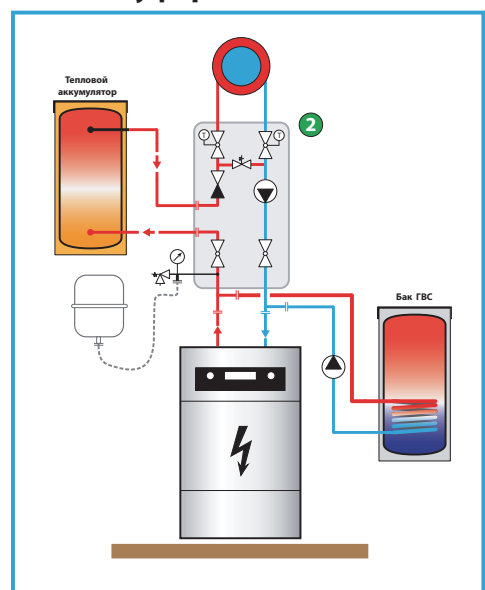
1" без насоса	45810.4 EA	329,07
1" с насосом Grundfos Alpha 2L 25-60	45810.41	407,24
1" с насосом Wilo Yonos PICO 25/1-6	45810.41 WI	393,87

Схемы применения групп

"Без буферной ёмкости"



"С буферной ёмкостью"



Технические характеристики	
DN (Ду)	25мм (1")
Q _{max} ** , кВт: при ΔT=20 °С при ΔT=10 °С	48 24
PN/T _{max}	6 бар/110 °С
Kvs	9,7
Подключение насоса:	НГ 1 1/2" база 180 мм
Подключение сверху	ВР 1"
Подключение снизу: Группа №1 Группа №2	НР 1 1/2" ВР 1"

** - макс. мощность при скорости теплоносителя 1,0 м/с. Ограничена производительностью насоса.