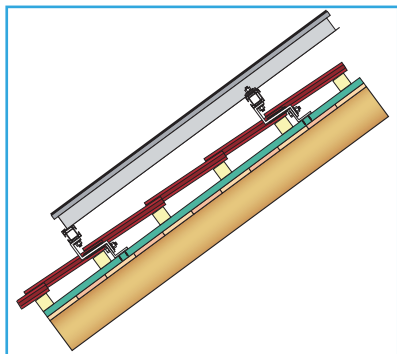
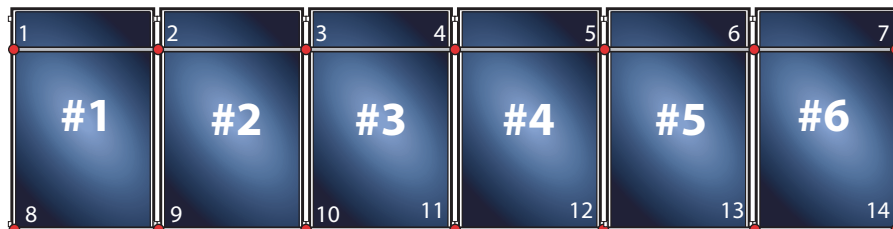


крепеж для плоских солнечных коллекторов

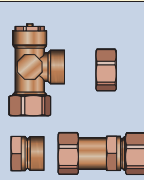
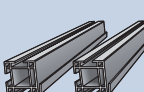
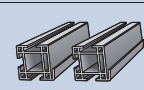
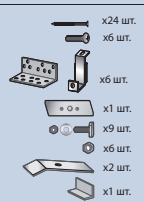
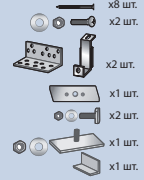
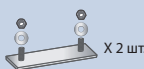
Крепление на скатую крышу (крышные браслеты)



● - точка монтажа крепления к крыше



7

Позиция	Артикул	Цена, евро/ед.	Количество коллекторов в ряду					
			1 колл.	2 колл.	3 колл.	4 колл.	5 колл.	6 колл.
	45311.201	40,02	1	1	1	1	1	1
Соединительный набор для плоского солнечного коллектора MFK 001 (3/4")								
	45311.102	104,35	0	1	1	2	2	3
Базовый комплект крепежных реек TRP №2 MFK для 2-х солнечных коллекторов MFK 001								
	45311.101	60,46	1	0	1	0	1	0
Дополнительный набор крепежных реек TRP №1 MFK для 3-его солнечного коллектора MFK 001								
	45311.105	187,99	1	1	1	1	1	1
Базовый монтажный комплект на базе крышных браслетов (<math><0^\circ</math> для установки первых 2-х коллекторов MFK 001)								
	45311.104	72,88	0	0	1	2	3	4
Дополнительный монтажный комплект на базе крышных браслетов (<math><0^\circ</math> для установки 3-его коллектора MFK 001)								
	45311.103	31,47	0	0	1	1	2	2
Зажимной комплект для соединения 2-х крепежных реек для монтажа 3-его коллектора MFK 001								

Примечания:

- 1) Максимальное количество коллекторов в ряду - 6 шт.
- 2) Данный тип крепежа подходит для монтажа коллекторов MFK 001 на скатой крыше под углом от 15° до 75°. Данный тип крепежа рассчитан на керамическую черепицу. Крышные браслеты огибают корпус единичной черепицы и позволяют закрепить конструкцию к деревянной конструкции крыши. Изготовление отверстий в черепице не требуется.